

1с (СЭД) выдает ошибку «Удаленный сеанс отключен, поскольку для данного компьютера отсутствуют клиентские лицензии удаленного рабочего стола»

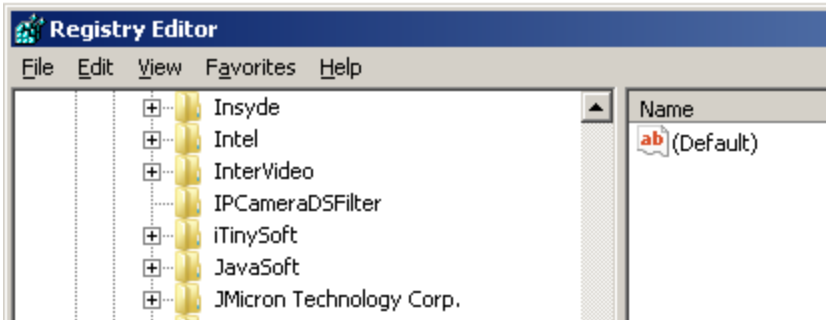
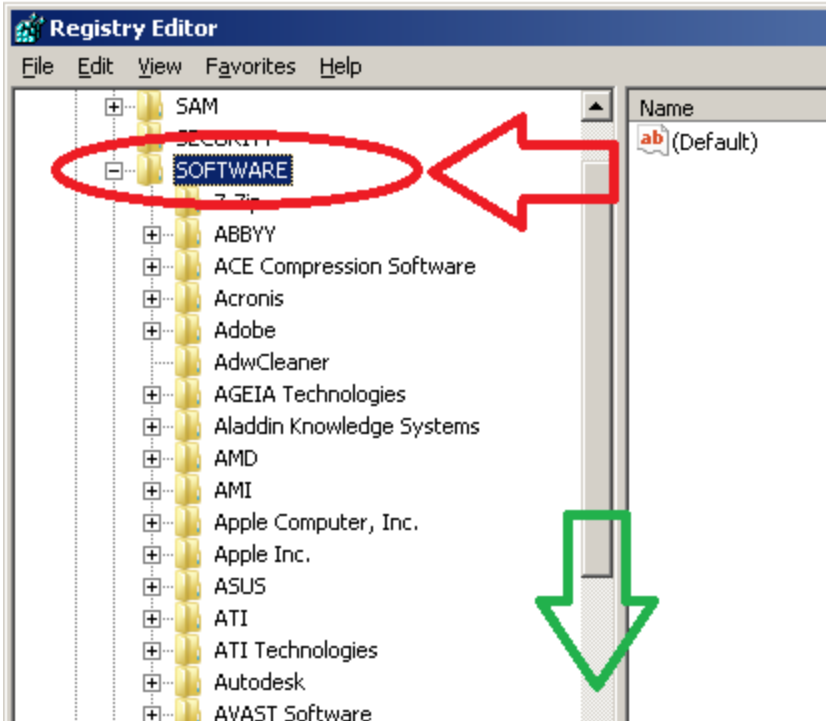
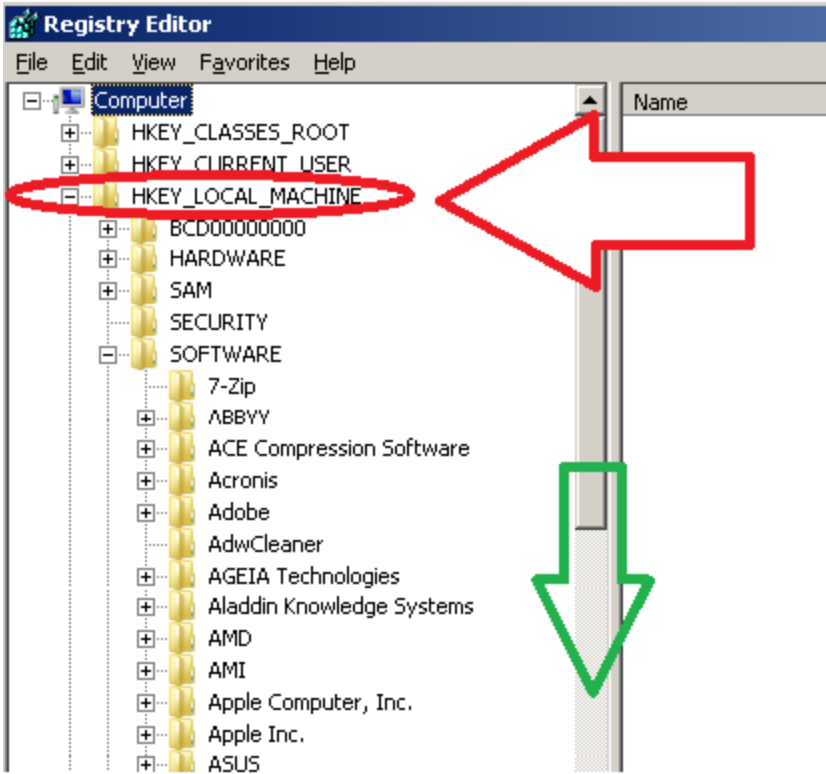
Что делать, если 1с (СЭД) в терминальном режиме выдает ошибку «Удаленный сеанс отключен, поскольку для данного компьютера отсутствуют клиентские лицензии удаленного рабочего стола»

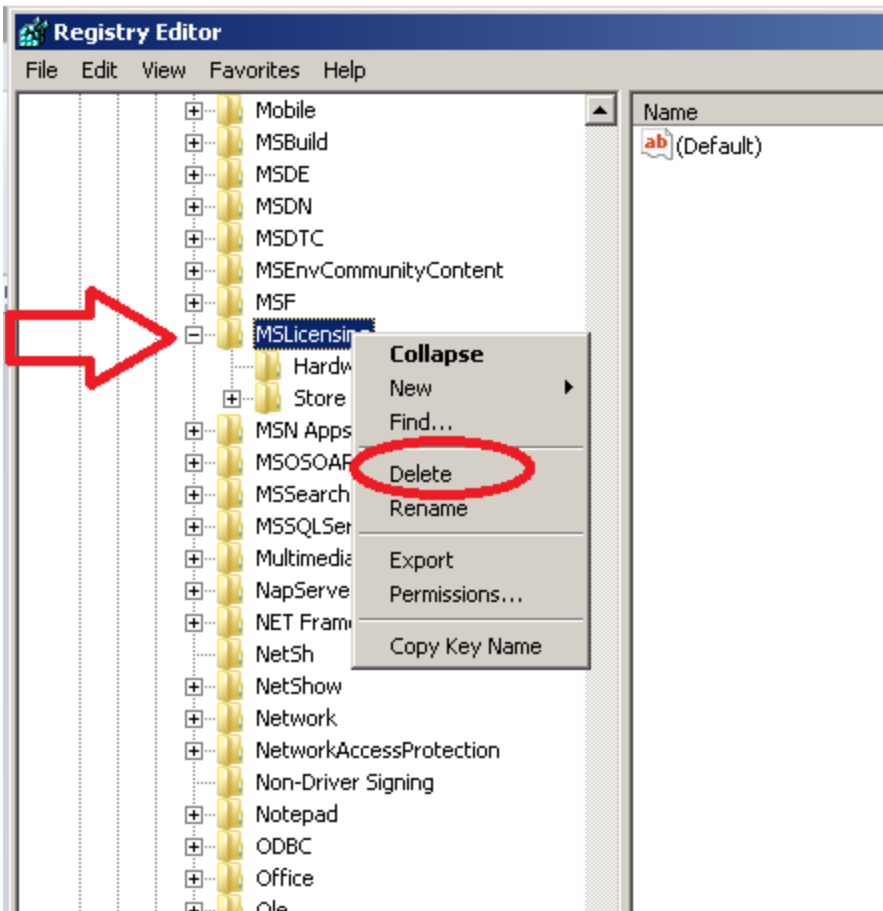
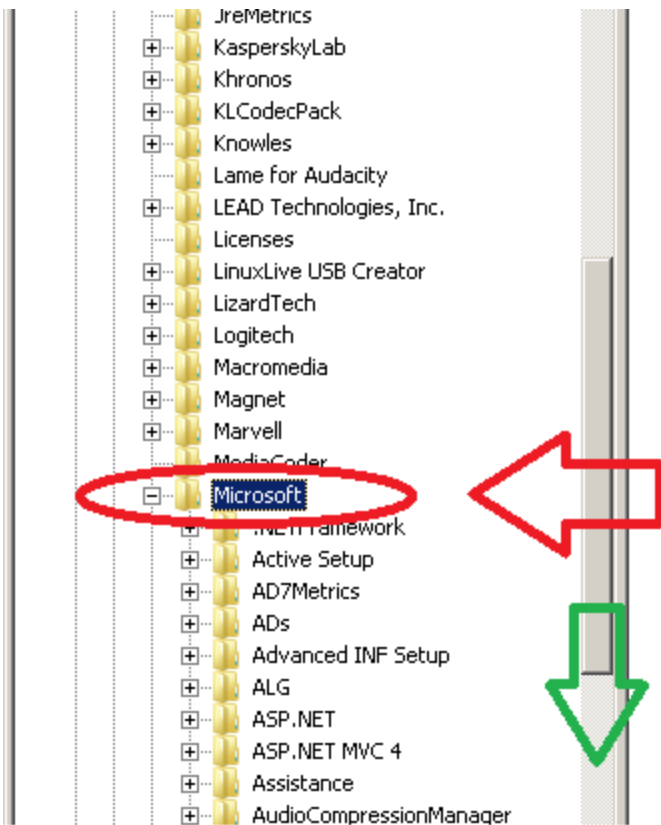
Вариант 1:

Шаг 1. Запускаем редактор реестра командой Regedit (с правами администратора).

Как вызвать меню «Выполнить» и набрать команду «regedit» читаем [в инструкции по ссылке](#)

Удаляем всю ветку реестра с именем «MSLicensing» из раздела: [HKEY_LOCAL_MACHINE\SOFTWARE\Microsoft\MSLicensing]





Закрываем редактор реестра. Этого должно быть достаточно для решения проблемы. Если не помогло — делаем «Шар 2».

Шаг 2. Для ограниченных учетных записей или при требовании повышенных привилегий понадобится дополнительно совершить операции:

Запускаем «Пуск-Программы-Стандартные-Подключение к удаленному рабочему столу» (mstsc.exe) с правами администратора (щелкните на программу правой кнопкой мыши -«Запуск от имени администратора»)

и подключаемся к компьютеру RDS.JUPITER.NSU.RU с теми же именем и паролем, которые используете для входа в СЭД, чтобы создать новую ветку реестра MSLicensing.

АЛЬТЕРНАТИВНЫЙ ВАРИАНТ РЕШЕНИЯ:

1)Подключиться через новый сервер, инструкция: [Как зайти на новый сервер 1С](#)

(можно даже под тестовыми логином и паролем)

2)Остаться работать там или полноценно выйти - [Как правильно выходить из 1С](#)

(если зашли под тестовым просто закройте окно)

3)Проблема со входом на старый сервер решится автоматически.

Если у Вас Windows 10:

1. Выполняем **Вариант1 - Шаг 1.**
2. И пробуем подключиться на сервер **10.0.18.213** вместо обычного под логином-паролем.
3. После успешного входа - выходим и опять пробуем заходить на основной.

Возможное решение проблемы для пользователей Убунту: <http://forum.ubuntu.ru/index.php?topic=176088.0>