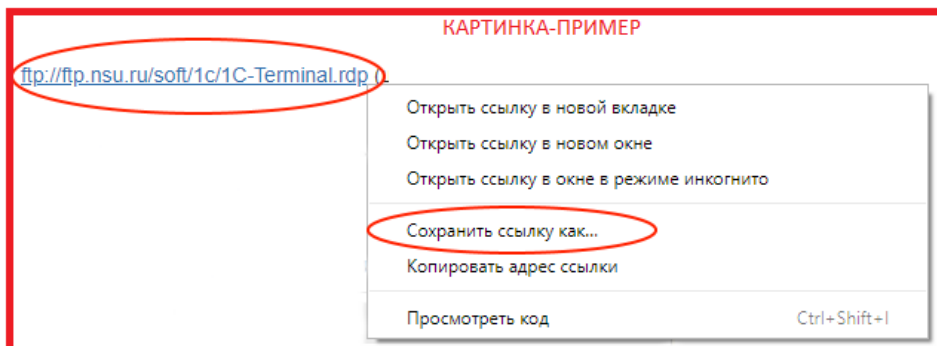


Как зайти на новый сервер 1С

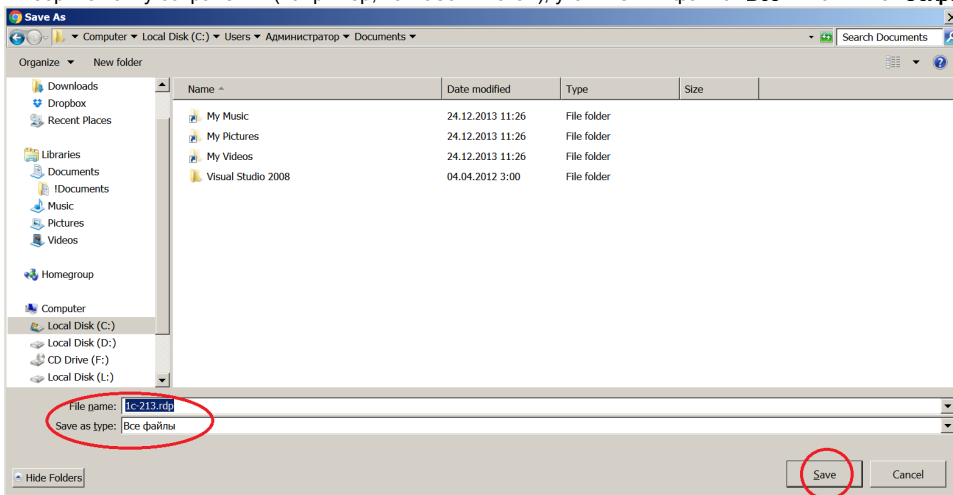
Имя(адрес) нового сервера: RDS.JUPITER.NSU.RU

Если вы используете Windows, то воспользуйтесь инструкцией ниже.

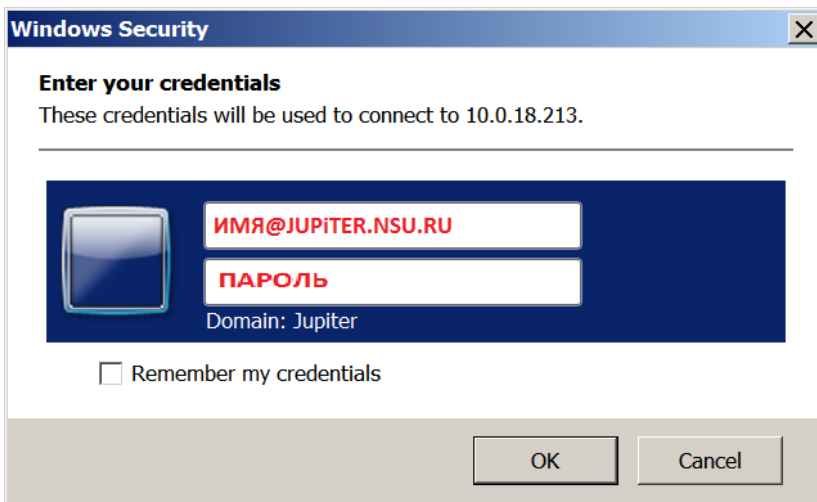
1. Скачайте себе на рабочий ПК файл по ссылке прямо отсюда: [1C-Terminal.rdp](ftp://ftp.nsu.ru/soft/1c/1C-Terminal.rdp) или с <ftp://ftp.nsu.ru/soft/1c/1C-Terminal.rdp> (щелкните по любой из ссылок выше правой кнопкой мыши, выберите "сохранить как..."), ниже показан пример действий.



- 2.
3. Выберите папку сохранения (например, на Рабочий стол), укажите тип файла **"Все"** и нажмите **"Сохранить"**

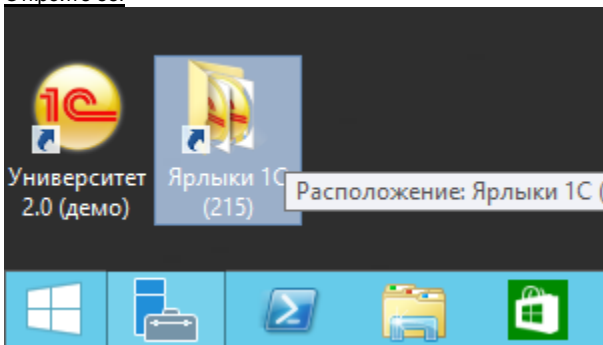


4. Запустите его.
При подключении к терминальному серверу необходимо ввести логин и пароль.
Логин должен иметь вид: **имя_пользователя@jupiter.nsu.ru** или **JUPITER\имя_пользователя**.

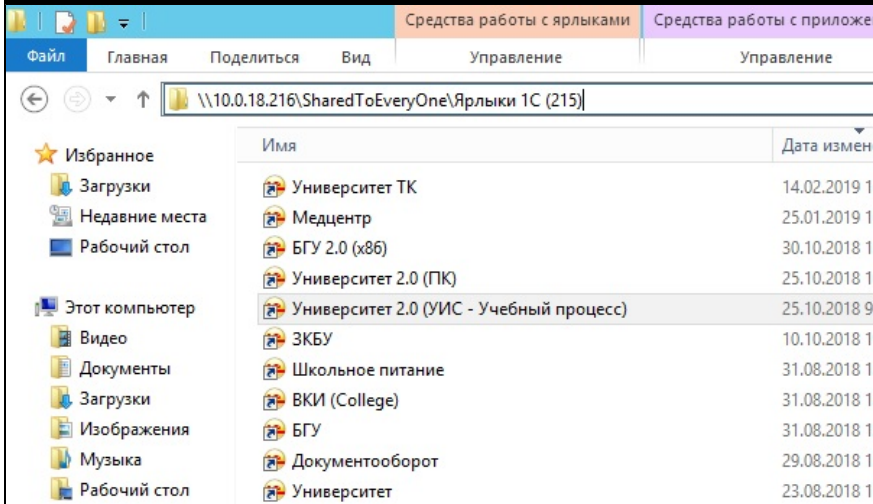


Поставьте галочку "Запомнить", если в дальнейшем не хотите повторно вводить реквизиты. Нажмите "ОК" для подключения.

5. После успешного подключения к терминалу 1С:
6. Найдите папку "Ярлыки 1С" на рабочем столе терминального сервера
7. Откройте ее:



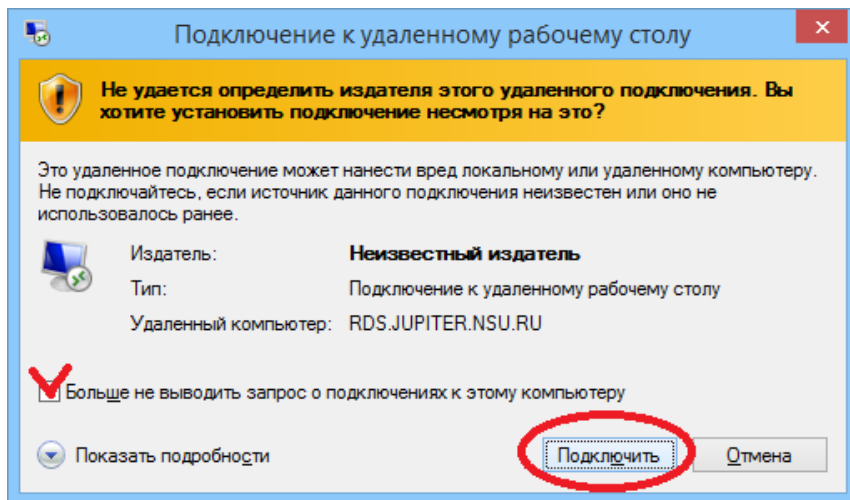
8. Запустите ту базу ("Учебный процесс", "Университет" и т.д.), для которой вам прислали доступ.



- 9.

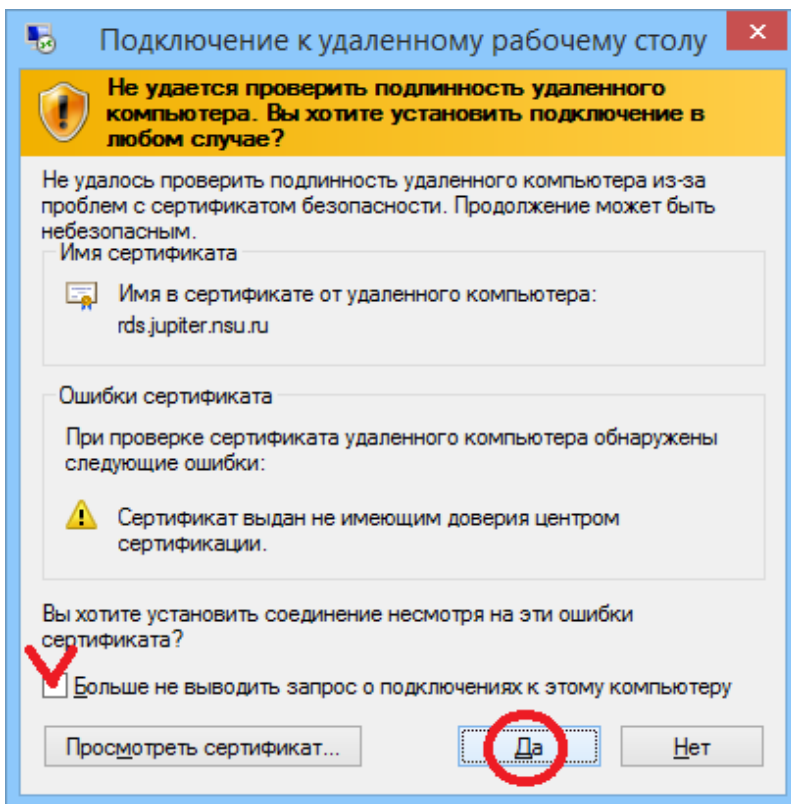
Дополнительная полезная информация:

На запрос "Не удается определить издателя" отвечаем "Подключить".



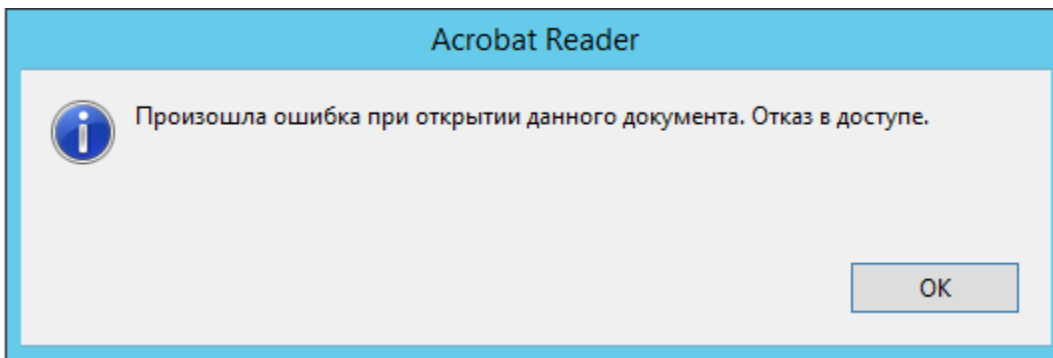
Если не хотим отвечать каждый раз, ставим галочку "Больше не выводить..."

На вопрос о сертификате отвечаем "Да"



Если не хотим отвечать каждый раз, ставим галочку "Больше не выводить..."

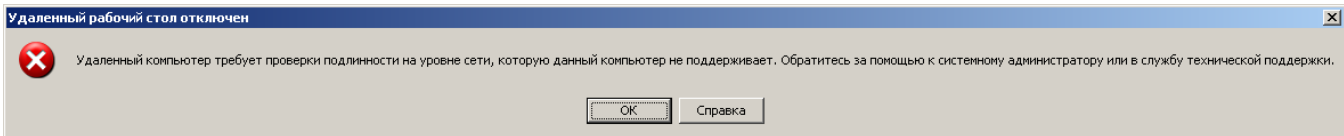
Если возникает ошибка



при открытии pdf документов в заявках, настраиваем Adobe Acrobat Reader инструкция здесь - [Adobe Acrobat Reader DC, "отказано в доступе" при открытии документа.](#)

Если вы заходите с рабочей станции **из домена** и логин/пароль не сохраняются, используйте инструкцию: [Разрешаем сохранение учетных данных при подключении по RDP \(с ПК из домена\)](#)

При возникновении вот такой ошибки (см. скриншот ниже) нужно обновить RDP-клиент.



- Если вы работаете с системой на базе Windows 7 или Windows 8 - рекомендуем установить версию протокола RDP 8.1.

Последовательно перейдите по указанным ссылкам и установите подходящее по разрядности обновления для вашей системы:

- [Обновление, добавляющее поддержку DTLS в Windows 7 Service Pack 1](#)
- [Обновление протокола удаленного рабочего стола версии 8.0 для Windows 7 Service Pack 1](#)
- [Обновление протокола удаленного рабочего стола версии 8.1 для Windows 7 Service Pack 1](#)

Часть данных обновлений можно скачать с локального файлохранилища: ftp://ftp.nsu.ru/soft/1c/rdp_cleint/

Адрес для входа в СЭД-документооборот по ссылкам из писем(через браузер): http://docflow.nsu.ru/DocFlow/ru_RU

Не описанные здесь проблемы и их решение можно найти в отдельном разделе: [Проблемы и их решения](#)
