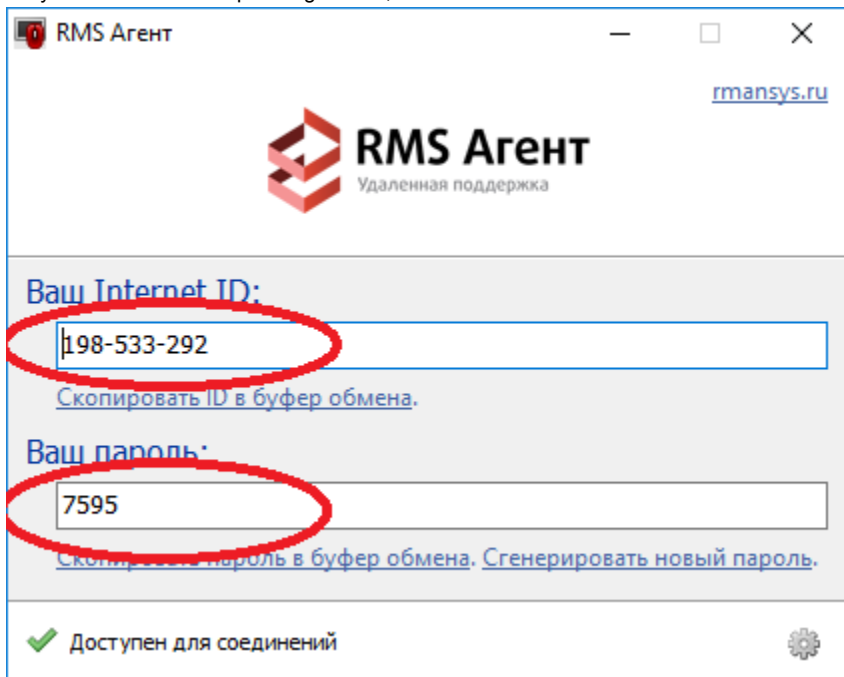


RMS Агент для удаленного администрирования

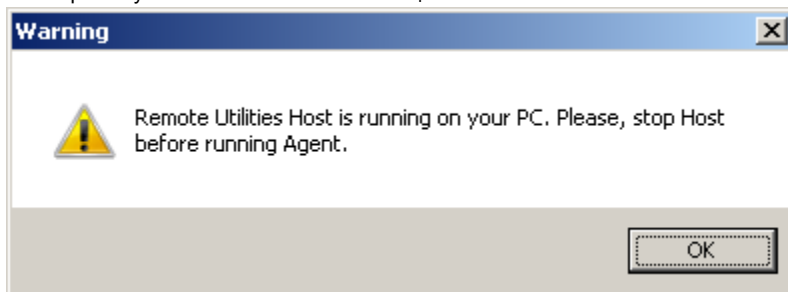
Для удаленного доступа к вашему компьютеру необходимо установить данную программу: <ftp://ftp.nsu.ru/soft/RMS/RMS.exe> (тихая установка).

Если Вы не хотите устанавливать данный продукт на свой компьютер можно воспользоваться одноразовым Агентом RMS:

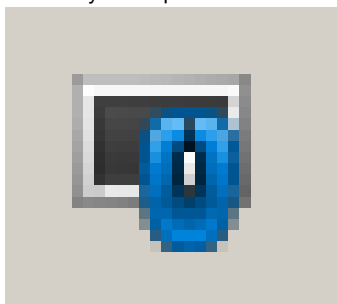
1. Скачать RMS-Агент можете по следующей ссылке: <ftp://ftp.nsu.ru/soft/RMS/Agent.exe>
2. Запустите* скачанный файл Agent.exe,



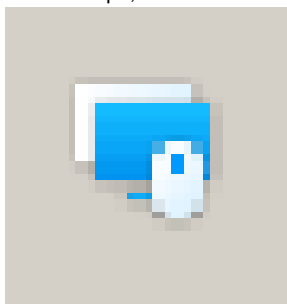
3. Специалисту службы поддержки необходимо назвать «Ваш Internet ID» (на рисунке 198-533-292) и «Ваш пароль» (на рисунке 7595),
4. Теперь специалист сможет зайти удаленно на Ваш компьютер, пока запущена данная программа.
5. Если при запуске агента возникает сообщение:



6. ...это означает, что агент уже установлен в Вашей системе.
7. В этом случае обратите внимание на правый нижний угол монитора, возле часов найдите значок:

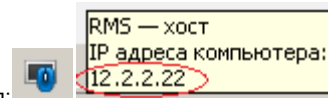


(старая версия) или



(новая версия)

8.



9. Наведите на него курсор, и сообщите айпи-адрес из возникающего уведомления: это «12.2.2.22», но у вас будут другие цифры.
10. Сообщите свой айпи-адрес инженеру поддержки — специалист сможет зайти удаленно на Ваш компьютер .